

中野区認知症地域支援推進事業

なかの なかま

どなた
でも

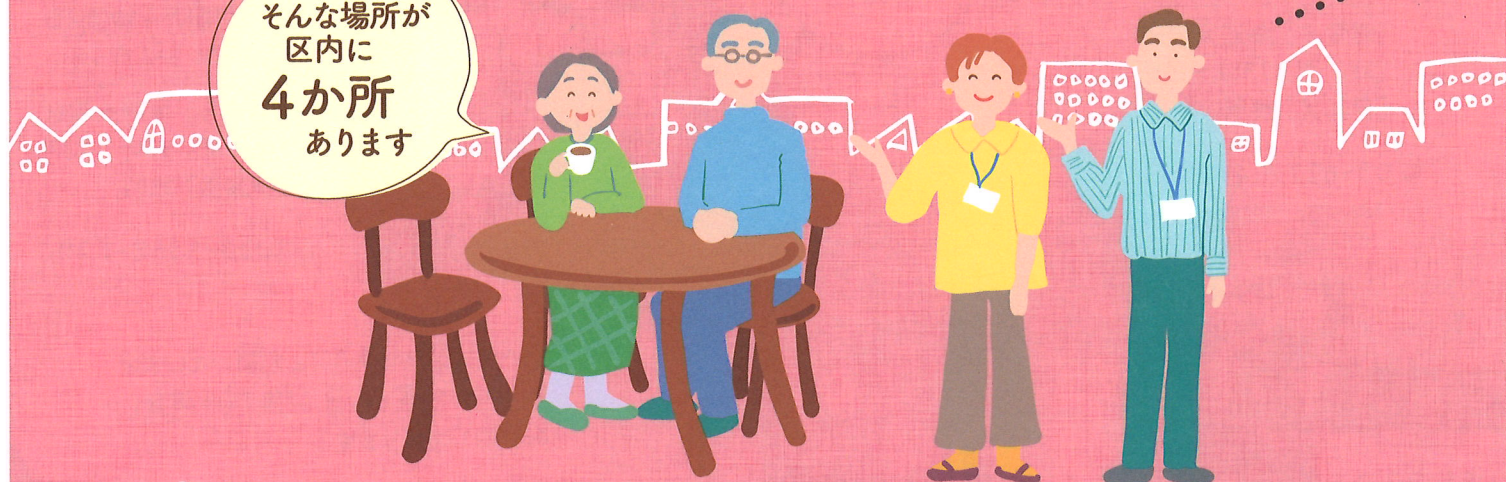
気軽に
立ち寄れて

自由に
相談が
できて

ゆったり
過ごして
いただける

そんな場所が
区内に
4か所
あります

足を運んで
みませんか？



中野区地域支えあい推進部
地域包括ケア推進課 在宅療養推進係

電話番号 03-3228-5785

FAX 03-3228-8716

メール ninchisyoun@city.tokyo-nakano.lg.jp

裏を →
見てね

ささえさんプラザ

[会場] しらさぎ桜苑 3階
(白鷺1-14-8)
鷺ノ宮駅南口から徒歩5分

[開催スケジュール]

毎月開催日	開始時間	プログラム
第1水曜日	9:30~	ささえサロン (ゆったりとしたカフェです)
第2火曜日	13:00~	脳活タイム (楽しい企画をお茶を飲みながら)
第3木曜日	13:00~	シアターカフェ (映画を見終わったらカフェもあります)
第4水曜日	13:00~	カフェ (どなたでもどうぞ)

[参加費] 無料

☎ 03-5356-5447

少しずつ違いますので
ご自身に合うものを見つけてください



詳しくは
こちらの
チラシ

中野区マップ



まずは
お近くの
会場へ!

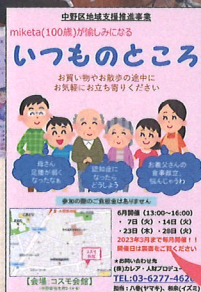
いつものところ

[会場] コスモ会館 (弥生町3-14-6)
中野新橋駅から徒歩10分

[開催日] 毎週火曜日
[時間] 13時~16時
[参加費] 無料

☎ 03-6277-4626

お買い物や
お散歩の途中に
お気軽に
お立ち寄りください



詳しくは
こちらの
チラシ

Dサロン・オハナ

[会場] あいロード広場
(新井1-22-6)
中野駅から徒歩11分
新井薬師前駅から徒歩11分

[開催日] 毎週月曜日
[時間] 13時~16時
[参加費] 100円

☎ 070-5073-9325

何もなくていい
ただそこにいるだけでいい
必要なときに相談したらいい
そんなつながりをあなたと

詳しくは
こちらの
チラシ



寄り添いカフェ

[会場] 東中野キングス・ガーデン
(東中野4-2-16)
東中野駅から徒歩2分
落合駅から徒歩6分

[開催日] 毎週火曜日
[時間] 10時~13時
[参加費] 無料

☎ 03-3368-5200

ほっと一息つけるカフェを開いています
おいしいお茶とお菓子(無料)を用意して
お待ちしております!



詳しくは
こちらの
チラシ

開催状況の詳細は各施設にお問い合わせください