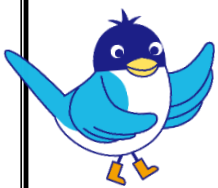


身近な福祉の相談窓口



代沢あんすこ



あけましておめでとうございます

旧年中は皆様に大変お世話になりました。

本年もより一層精進してまいりますので

何卒よろしくお願い申し上げます。

令和8年1月1日 職員一同



第2回 健康測定会を行いました!!

11月7日に、第2回代沢地区健康測定会を実施しました!
60代から90代の計43名の参加者の皆様、ありがとうございました。
今年は、血管年齢測定、体組成測定、身長測定に加え、《ザリッツ》
という機器を用い、筋力・素早さ・バランス能力の測定をさせていただきました。
昨年参加してくださった方は、比較のために今年も是非
ご参加ください♪初めての方もお待ちしております!



低温やけどにご注意ください!



こたつや電気毛布、貼るカイロ、湯たんぽなどを、長時間同じ場所に当て続けると、気づかないうちに皮膚が深く損傷することがあります。
就寝時の使用や直接肌への貼付は避け、こまめに温度や肌の状態を確認しましょう。

赤み・痛み・腫れがある場合は、早めに医療機関へご相談ください。



今後認知症などによって
預金や財産の管理ができるか心配。

子どもに迷惑をかけたくない。

こんなお悩み抱えていませんか？

介護・福祉サービスの利用契約など
法律行為を一人で行うことが難しい。



不利益を被るような契約をしてしまい
何度も消費者被害に遭っている。

ご存知ですか？

成年後見制度

成年後見制度とは、認知症や精神障害などによって判断能力が不十分になり、
ひとりでは契約や財産の管理が難しくなった方を法的に支援する制度です。

成年後見制度は2種類あります

任意後見制度

将来、自分自身で法律行為
(財産管理など)を行うことが
難しくなったときに備えて、
「誰に」「どのような支援を
してもらうのか」を契約により
あらかじめ決めておく制度です。

法定後見制度

本人の判断能力が不十分になってから
利用する制度です。後見人は家庭裁判
所の審判によって選定されます。
「後見」「保佐」「補助」の3つの類型が
あり、本人の判断能力の状態により後見
人に与えられる権限がかわります。

ご相談はあんしんすこやかセンターまで！

あんしんすこやかセンターでは、必要に応じて世田谷区社会福祉協議会成年後見
センター等の関係機関を紹介しています。まずは、お気軽にご相談ください。



世田谷区社会福祉協議会 成年後見センター

判断能力が十分でなくなっても、引き続き住み慣れた地域で安心して暮らせるように
成年後見制度利用のご相談をお受けしています。お気軽にお問い合わせください。

所在地：世田谷区成城6-3-10 成城6丁目事務所棟3階
電話：03-6411-3950 FAX:03-6411-2247

あんしんすこやかセンターは世田谷区から委託
された身近な福祉の相談窓口です。秘密は厳守
します。安心してご相談ください。

窓口開設時間

午前8時30分～午後5時

(日曜・祝日・12/29～1/3を除く)



発行：代沢あんしんすこやかセンター
(地域包括支援センター)

住所：代沢5-1-15

代沢まちづくりセンター内

電話：03-5432-0533



ホームページ
やっています！

代沢あんすこ

検索