

## ファミサポ通信 5月号



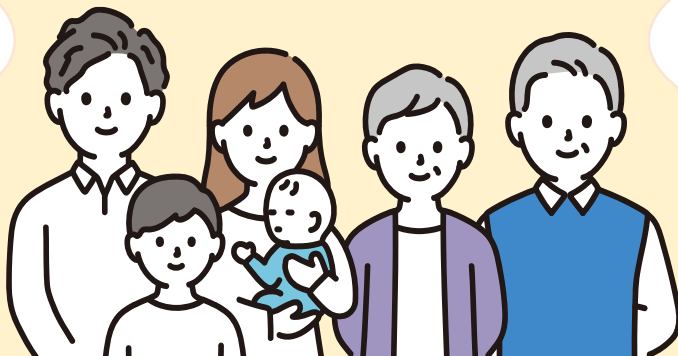
TEL:03-3912-1909

## 要予約

【有償ボランティア】地域の子育て支援に協力したい方!!

～ サポート会員養成講座 受講者募集 ～

保育園までの迎え

会員さんのおかげで  
いつも助かりますママ・パパ以外に  
自分のことを  
思ってくれる人が  
いて嬉しいな空き時間に  
子どもを預かり  
地域の役に立って  
良かった自分が子育てした時  
大変だったから…今の子育て世帯に  
寄り添いたいな

会員様の自宅や児童館などの公共施設で対象のお子様の見守りや、保育園、学童の送迎などを行う「サポート会員」の募集・養成講座を開催します。

サポート会員登録は、下記の2日間の受講が必要です。（1日のみの方もご相談ください）

【1日目】

【2日目】

5/27 (火) 5/28 (水)

両日とも 10:00-16:00

【会場】

赤羽会館

北区赤羽南1-13-1

[内 容] 子育て支援講習、会員登録

[対 象] 20歳以上 (40-70代を中心に活躍中)

[申 込] 03-3912-1909 締切り: 5/20(火)



## [ボランティアの相談例]

〇月〇日午前中、王子〇丁目のお宅で  
3歳男の子の見守りは可能ですか？その日は予定があって ×  
またの機会をお願いします日程も空いてるし、  
サポート大丈夫ですよ！

センター職員

サポート会員様へ  
電話やメールで相談

サポート会員 Aさん



サポート会員 Bさん

↓ 下記は、近隣事業所の紹介になります。  
お問合せは、枠内の連絡先までご連絡ください。 ↓

## 滝野川老人いきいの家/名主の滝老人いきいの家

滝野川・名主の滝老人いきいの家は、令和4年4月より従来のお風呂事業はそのままに、人生100年時代を見据えた、生きがいづくりや健康づくり、介護予防、地域活動を通して社会参加につながる様々な事業を行う施設に変わります。

体操、小物作り、スマホ講座など、様々な事業を開催しています。  
詳細は、下記の老人いきいの家【お問い合わせ先】までお願いします。

### 【お問合せ先】

### 【お問合せ先】

■ 滝野川老人いきいの家  
東京都北区滝野川1-46-7  
TEL：03-3915-5545

■ 名主の滝老人いきいの家  
東京都北区岸町1-15-25  
TEL：03-3909-3083



## 北区立いきがい活動センター「きらりあ北」

### 「きらりあマルシェ」パフォーマー募集！！

音楽・ダンス等のパフォーマンスをしてみませんか！

#### 申込期間

5月10(土)～6月30(月)

#### 出演日時

8月23(土)

13:30～14:00(予定)

#### 出演場所

北区立いきがい活動センター「きらりあ北」

#### 選考方法

当館にてパフォーマンスを上映し、ご利用者様に投票いただきます。

#### 選考結果

8月1日(金)以降 ※ご出演いただく方に直接ご連絡いたします。

#### 申込方法

メール、電話、または直接窓口で申込ください。

※ホームページのお申込の内容をご確認の上お申込ください。

#### 応募方法:3分位のパフォーマンス動画の提出

または、当館にて下記日程でパフォーマンスを撮影します。

※MP4 データ送信方法は別途ご案内します。

撮影日:7月12日(土)10:00～16:00

※詳細な時間は個別にご案内させていただきます。

※お申込み多数の場合は抽選とさせていただきます。

場所:北区立いきがい活動センター「きらりあ北」:研修室

### 【お問合せ先】

## 北区ファミリー・サポート・センター

〒114-0002 王子6-7-3 (子ども家庭支援センター内)  
TEL:03-3912-1909 FAX:03-3912-9668

開館時間:午前9時30分～午後5時30分 (受付は5時まで)  
休館日:祝日(日曜日と重なった場合は開館)/振替休日/年末年始

メールアドレス: [kitaku-family-support@foryou.or.jp](mailto:kitaku-family-support@foryou.or.jp)

ホームページ: <https://www.foryou.or.jp/corp2/familysupport/>

### 【ホームページ QRコード】



**NEW**  
令和5年11月より  
ホームページが  
リニューアル  
しています。

### 【公式LINE QRコード】



または、ID検索  
「@365lkcyw」  
でも、友達追加  
可能です！